

Especie nativa:

MAQUI

Nombre científico:

Aristotelia chilensis

Familia:

Eleaocarpaceae

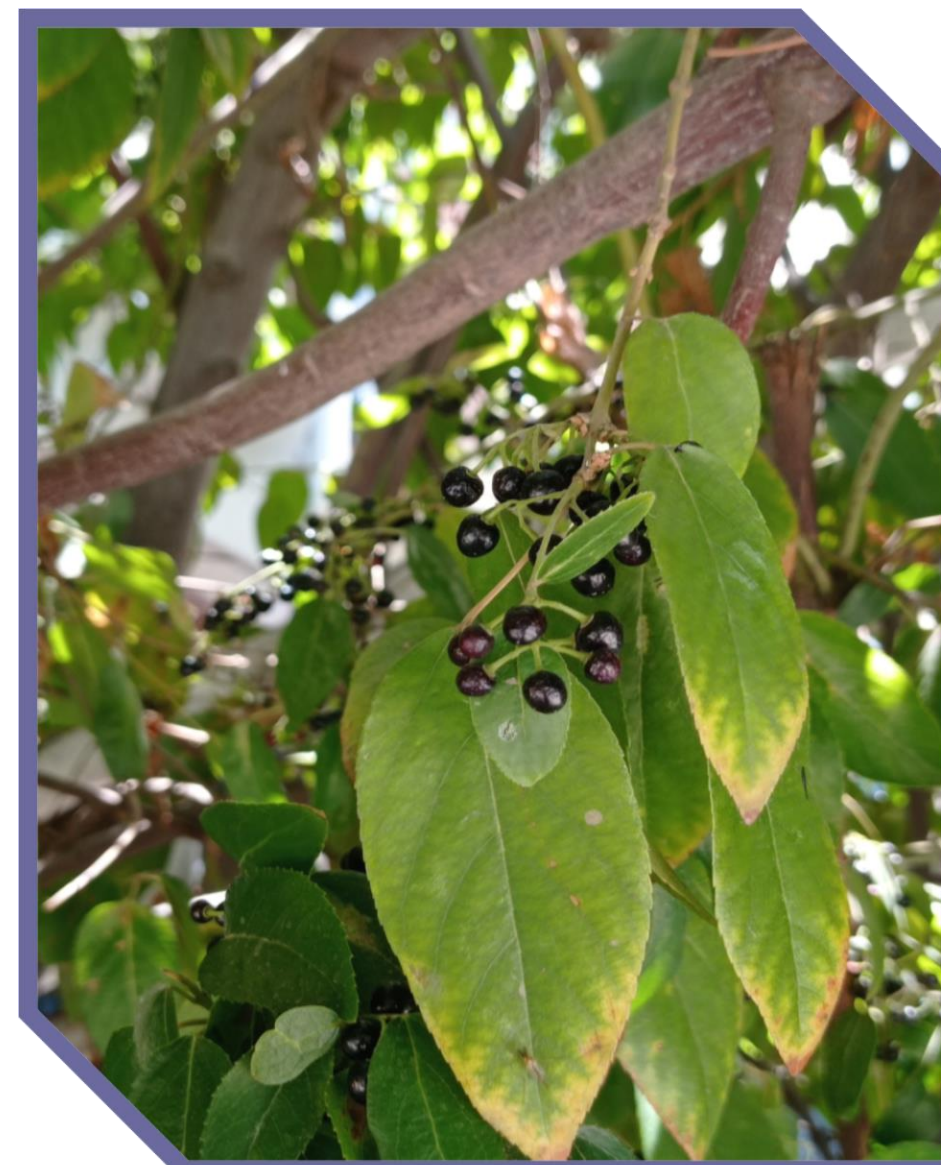


Programa de
Sustentabilidad

Camino
Sustentable
Concurso
2021



Fotografía: Juan Pino



Fotografía: Juan Pino

Descripción general:

- Árbol siempreverde, dioico, de hasta 10 metros de altura, aunque tiende a crecer de forma arbustiva, alcanzando alturas no mayores a 5 m.
- Tronco grisáceo y delgado, con corteza lisa.
- Hojas simples, opuestas, péndulas y de peciolo largo, con forma oval-lanceolada, de borde aserrado, glabras y textura coriácea, de entre 3-10 cm de largo.
- Flores femeninas y masculinas crecen en individuos separados. Se disponen en inflorescencias con forma de corimbo, son de color amarillo y de unos 5-6 mm de diámetro, presentando un cáliz campanulado de 5-6 sépalos lanceolados, con 5-6 pétalos libres.
- Fruto con forma de baya redonda, de color negro brillante, de unos 5 mm de diámetro, de sabor dulce y comestible.

Curiosidades:

- Su fruto posee un alto valor alimenticio y antioxidante, siendo considerado como un superalimento.
- Tiene una alta capacidad de proliferación en ambientes quemados y talados, catalogándose como especie pionera para la recuperación de suelos.

¿Por qué es una especie de interés?

- Porque posee valor ornamental, debido al contraste que generan sus frutos oscuros con sus tallos rojizos. Además de ser una especie que puede ser utilizada como individuo aislado o como parte de un cerco vivo.
- Porque posee valor ecológico, al ser proveedora de frutos y refugio para aves y mamíferos menores, además de ser una especie pionera en regeneración de bosques talados o quemados.
- Porque posee valor comercial, por producir frutos altamente demandados y con alto valor nutricional.

¿Dónde lo puedo encontrar?

- Campus Macul:
 - A. [Lat -33.466044°, Long -70.597189°](#)
 - B. [Lat -33.466023°, Long -70.596902°](#)